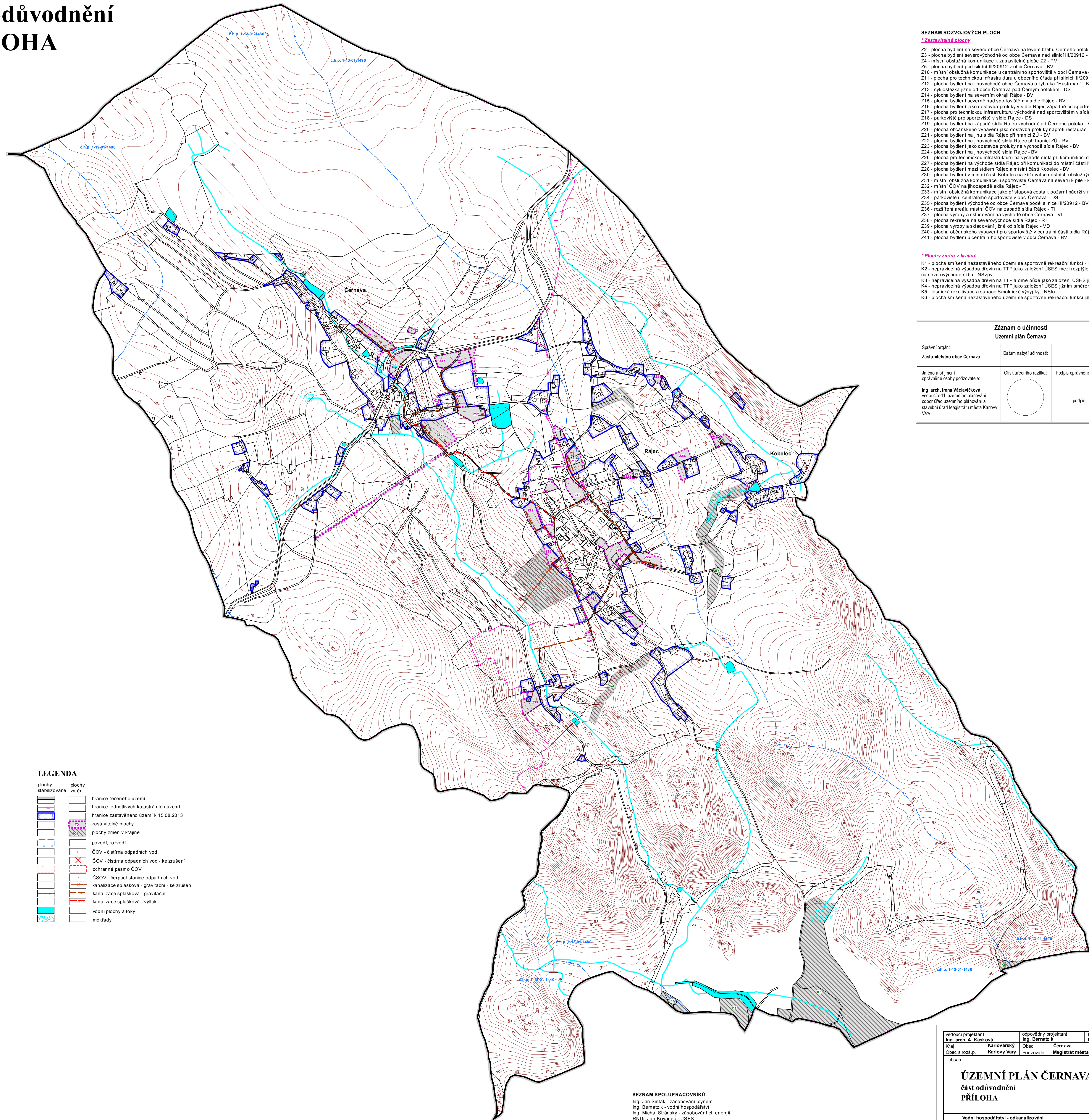
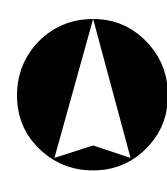


# ÚZEMNÍ PLÁN ČERNAVA

## část odůvodnění PŘÍLOHA



### SEZNAM ROZVOJOVÝCH PLOCH

#### \* Zastavitelné plochy

- Z2 - plocha bydlení na severu obce Černava na levém břehu Černého potoka nad silnicí III/20912 - BV
- Z3 - plocha bydlení severovýchodně od obce Černava nad silnicí III/20912 - BV
- Z4 - místní obslužná komunikace k zastavitelné ploše Z2 - PV
- Z5 - plocha bydlení pod silnicí III/20912 v obci Černava - BV
- Z10 - místní obslužná komunikace u centrálního sportoviště v obci Černava - PV
- Z11 - plocha pro technickou infrastrukturu u obecního úřadu při silnici III/20912 - TO
- Z12 - plocha bydlení na jihovýchodě obce Černava u rybníka "Hastrman" - BV
- Z13 - cyklostezka jižně od obce Černava pod Černým potokem - DS
- Z14 - plocha bydlení na severním okraji Rájce - BV
- Z15 - plocha bydlení severně nad sportovištěm v sídle Rájec - BV
- Z16 - plocha bydlení jako dostavba proluky v sídle Rájec západně od sportoviště - BV
- Z17 - plocha pro technickou infrastrukturu východně nad sportovištěm v sídle Rájec - TO
- Z18 - parkoviště pro sportoviště v sídle Rájec - DS
- Z19 - plocha bydlení na západě sídla Rájec východně od Černého potoka - BV
- Z20 - plocha občanského vybavení jako dostavba proluky naproti restauraci v Rájci - OV
- Z21 - plocha bydlení na jihu sídla Rájec při hranici ZÚ - BV
- Z22 - plocha bydlení na jihovýchodě sídla Rájec při hranici ZÚ - BV
- Z23 - plocha bydlení jako dostavba proluky na východě sídla Rájec - BV
- Z24 - plocha bydlení na jihovýchodě sídla Rájec - BV
- Z26 - plocha pro technickou infrastrukturu na východě sídla při komunikaci do místní části Kobelec - TO
- Z27 - plocha bydlení na východě sídla Rájec při komunikaci do místní části Kobelec - BV
- Z28 - plocha bydlení mezi sídlem Rájec a místní částí Kobelec - BV
- Z30 - plocha bydlení v místní části Kobelec na křižovatce místních obslužných komunikací - BV
- Z31 - místní obslužná komunikace u sportoviště Černava na severu k pile - PV
- Z32 - místní ČOV na jihozápadě sídla Rájec - TI
- Z33 - místní obslužná komunikace jako přístupová cesta k požární nádrži v místní části Kobelec - PV
- Z34 - parkoviště u centrálního sportoviště v obci Černava - DS
- Z35 - plocha bydlení východně od obce Černava podél silnice III/20912 - BV
- Z36 - rozšíření areálu místní ČOV na západě sídla Rájec - TI
- Z37 - plocha výroby a skladování na východě obce Černava - VL
- Z38 - plocha rekreace na severovýchodě sídla Rájec - RI
- Z39 - plocha výroby a skladování jižně od sídla Rájec - VD
- Z40 - plocha občanského vybavení pro sportoviště v centrální části sídla Rájec - OS
- Z41 - plocha bydlení u centrálního sportoviště v obci Černava - BV

#### \* Plochy změn v krajině

- K1 - plocha smíšená nezastavěného území se sportovní rekreační funkcí - lyžařský svah s vlečkem - NSs1
- K2 - nepravdělná výsadba dřevin na TTP jako založení ÚSES mezi rozptýlenou zástavbou sídla Rájec na severovýchodě sídla - NSzp
- K3 - nepravdělná výsadba dřevin na TTP a omě půdě jako založení ÚSES jižně od místní části Kobelec - NSzp
- K4 - nepravdělná výsadba dřevin na TTP jako založení ÚSES jižním směrem od sídla Rájec - NSzp
- K5 - lesnická rekonstrukce a sanace Srbského výhledy - NSlo
- K6 - plocha smíšená nezastavěného území se sportovní rekreační funkcí jako areál zdraví na jihu obce Černava - NSs2

### Záznam o účinnosti Územní plán Černava

Správní orgán: <b>Zastupitelstvo obce Černava</b>	Datum nabytí účinnosti:	
Jméno a příjmení oprávněné osoby pořizovatele: Ing. arch. Irena Václavčíková vedoucí odd. územního plánování, odbor úřad územního plánování a stavební úřad Magistrátu města Karlovy Vary	Otisk úředního razítka: 	Podpis oprávněné osoby: ..... podpis

### LEGENDA

plochy stabilizované	plochy změn	
		hranice řešeného území
		hranice jednotlivých katastrálních území
		hranice zastavěného území k 15.08.2013
		zastavitelné plochy
		plochy změn v krajině
		povodí, rozvodí
		ČOV - čistírna odpadních vod
		ČOV - čistírna odpadních vod - ke zrušení
		ochranné pásmo ČOV
		ČSOV - čerpací stanice odpadních vod
		kanalizace splašková - gravitační - ke zrušení
		kanalizace splašková - gravitační
		kanalizace splašková - výtlak
		vodní plochy a toky
		mokřady

SEZNAM SPOLUPRACOVNÍKŮ:  
Ing. Jan Šinták - zásobování plynem  
Ing. Bernatík - vodní hospodářství  
Ing. Michal Štránský - zásobování el. energií  
RNDr. Jan Křivanec - ÚSES  
I. Jatišová - práce s GIS

vedoucí projektant Ing. arch. A. Kašková	odpovědný projektant Ing. Bernatík	krejčil I. Jatišová	
Kraj Obec s rozš. p.	Karlovarský Karlovy Vary	Obec Pořizovatel	Černava Magistrát města Karlovy Vary
obsah			datum XII/2013
			Územní plán
			č.zak. 8002 - IV.
			výkres číslo C.2
			měřítko 1:5 000
Vodní hospodářství - odkaňování			