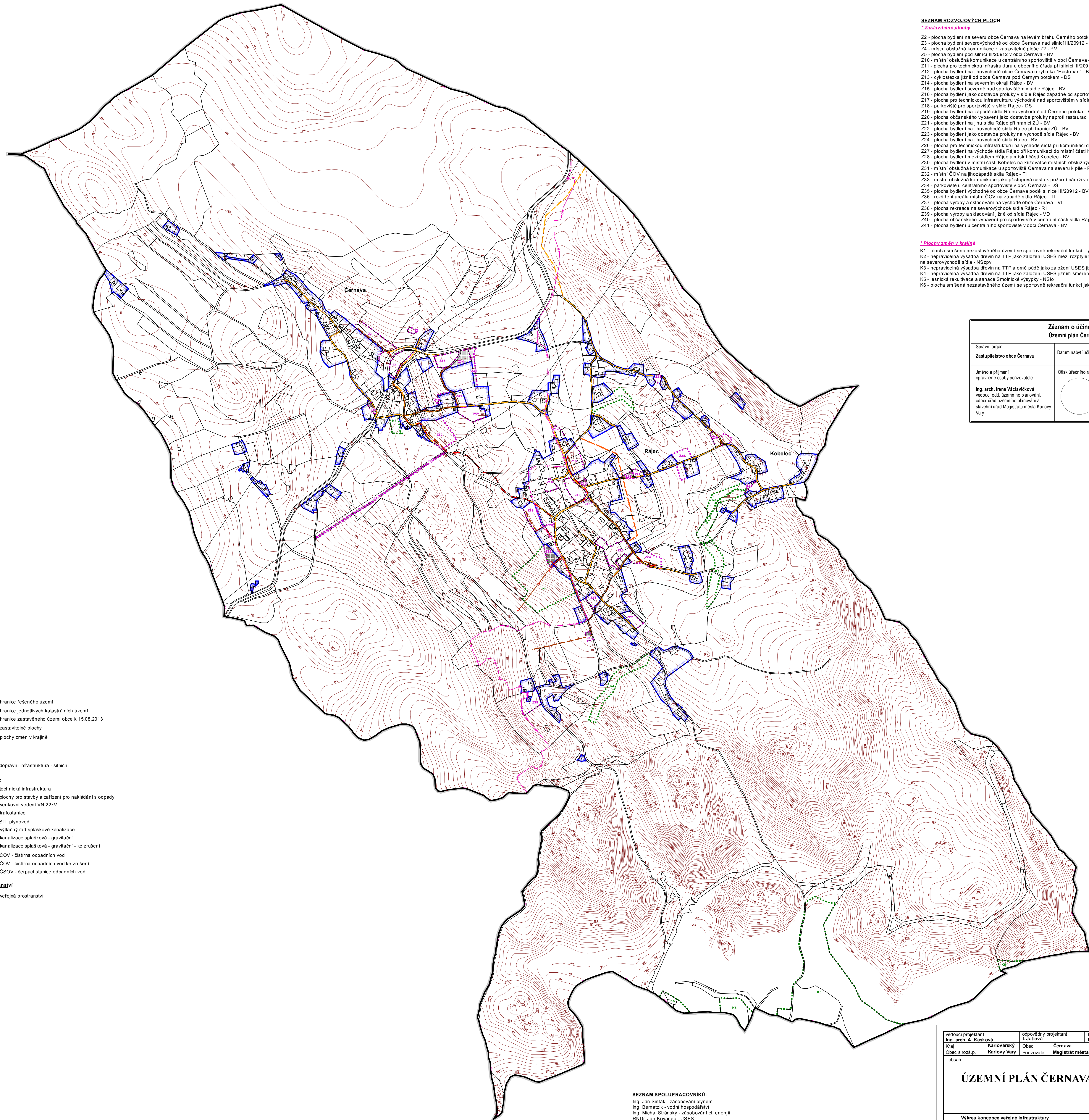
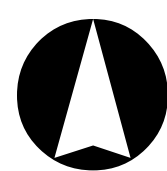


ÚZEMNÍ PLÁN ČERNAVA



SEZNAM ROZVOJOVÝCH PLOCH

*Zastavitelné plochy

- Z2 - plocha bydlení na severu obce Černava na levém břehu Černého potoka nad silnicí III/20912 - BV
- Z3 - plocha bydlení severovýchodně od obce Černava nad silnicí III/20912 - BV
- Z4 - místní obslužná komunikace k zastavitelné ploše Z2 - PV
- Z5 - plocha bydlení pod silnicí III/20912 v obci Černava - BV
- Z10 - místní obslužná komunikace u centrálního sportoviště v obci Černava - PV
- Z11 - plocha pro technickou infrastrukturu u obecního úřadu při silnici III/20912 - TO
- Z12 - plocha bydlení na jihovýchodě obce Černava u rybníka "Hastrman" - BV
- Z13 - cyklostezka jižně od obce Černava pod Černým potokem - DS
- Z14 - plocha bydlení na severním okraji Rájce - BV
- Z15 - plocha bydlení severně nad sportovištěm v sídle Rájec - BV
- Z16 - plocha bydlení jako dostavba proluky v sídle Rájec západně od sportoviště - BV
- Z17 - plocha pro technickou infrastrukturu východně nad sportovištěm v sídle Rájec - TO
- Z18 - parkoviště pro sportoviště v sídle Rájec - DS
- Z19 - plocha bydlení na západě sídla Rájec východně od Černého potoka - BV
- Z20 - plocha občanského vybavení jako dostavba proluky naproti restauraci v Rájci - OV
- Z21 - plocha bydlení na jihu sídla Rájec při hranici ZÚ - BV
- Z22 - plocha bydlení na jihovýchodě sídla Rájec při hranici ZÚ - BV
- Z23 - plocha bydlení jako dostavba proluky na východě sídla Rájec - BV
- Z24 - plocha bydlení na jihovýchodě sídla Rájec - BV
- Z26 - plocha pro technickou infrastrukturu na východě sídla při komunikaci do místní části Kobelec - TO
- Z27 - plocha bydlení na východě sídla Rájec při komunikaci do místní části Kobelec - BV
- Z28 - plocha bydlení mezi sídlem Rájec a místní částí Kobelec - BV
- Z30 - plocha bydlení v místní části Kobelec na křižovatce místních obslužných komunikací - BV
- Z31 - místní obslužná komunikace u sportoviště Černava na severu k pile - PV
- Z32 - místní COV na jihu západě sídla Rájec - TI
- Z33 - místní obslužná komunikace jako přístupová cesta k požární nádrži v místní části Kobelec - PV
- Z34 - parkoviště u centrálního sportoviště v obci Černava - DS
- Z35 - plocha bydlení východně od obce Černava podél silnice III/20912 - BV
- Z36 - rozšíření areálu místní COV na západě sídla Rájec - TI
- Z37 - plocha výroby a skladování na východě obce Černava - VL
- Z38 - plocha rekreace na severovýchodě sídla Rájec - RI
- Z39 - plocha výroby a skladování jižně od sídla Rájec - VD
- Z40 - plocha občanského vybavení pro sportoviště v centrální části sídla Rájec - OS
- Z41 - plocha bydlení u centrálního sportoviště v obci Černava - BV

*Plochy změn v krajině

- K1 - plocha smíšená nezastavěného území se sportovním rekreačním funkcí - lyžařský svah s vlekem - NSs1
- K2 - nepravdělná výsadbá dřevin na TTP jako založení ÚSES mezi rozptýlenou zástavbou sídla Rájec na severovýchodě sídla - NSzpv
- K3 - nepravdělná výsadbá dřevin na TTP a omě půdě jako založení ÚSES jižně od místní části Kobelec - NSzpv
- K4 - nepravdělná výsadbá dřevin na TTP jako založení ÚSES jižním směrem od sídla Rájec - NSzp
- K5 - lesnická rekultivace a sanace Smolnické výspěky - NSlo
- K6 - plocha smíšená nezastavěného území se sportovním rekreačním funkcí jako areál zdraví na jihu obce Černava - NSs2

Záznam o účinnosti Územní plán Černava		
Správní orgán: Zastupitelstvo obce Černava	Datum nabytí účinnosti:	
Jméno a příjmení oprávněné osoby pořízovatele: Ing. arch. Irena Vaclavčíková vedoucí odd. územního plánování, odbor úřad územního plánování a stavební úřad Magistrátu města Karlovy Vary	Otisk úředního razítka: 	Podpis oprávněné osoby: podpis

LEGENDA

- plochy plochy
stabilizované změn
- Vymezení území:**
- hranice řešeného území
 - hranice jednotlivých katastrálních území
 - hranice zastavěného území obce k 15.08.2013
 - zastavitelné plochy
 - plochy změn v krajině
- Dopravní infrastruktura:**
- dopravní infrastruktura - silniční
- Technická infrastruktura:**
- technická infrastruktura
 - plochy pro stavby a zařízení pro nakládání s odpady
 - venkovní vedení VN 22kV
 - trafostanice
 - STL plynovod
 - výletný řad splaškové kanalizace
 - kanalizace splašková - gravitační
 - kanalizace splašková - gravitační - ke zrušení
 - COV - čistírna odpadních vod
 - COV - čistírna odpadních vod ke zrušení
 - ČSOV - čerpací stanice odpadních vod
- Plochy veřejných prostranství**
- veřejná prostranství

SEZNAM SPOLUPRACOVNÍKŮ:
Ing. Jan Šinták - zásobování plynem
Ing. Bernatík - vodní hospodářství
Ing. Michal Štránský - zásobování el. energií
RNDr. Jan Křivanec - ÚSES
I. Jatišová - práce s GIS

vedoucí projektant Ing. arch. A. Kašková	odpovědný projektant I. Jatišová	krešila I. Jatišová	datum XII/2013
Kraj Karlovarský	Obec Černava		Územní plán
Obec s rozš. p. Karlovy Vary	Polizovatel Magistrát města Karlovy Vary		č.zak. 8002 - IV.
obsah			výkres číslo 5
			měřítko 1:5 000
Výkres koncepce veřejné infrastruktury			